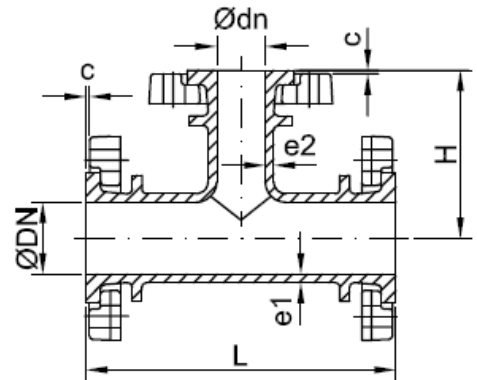


Dimensions suivant la normes UNE-EN 545

Raccordement sur brides PN 10 ou PN 16 , PN 25

Construction : fonte GGG-40 revêtue époxy

Corps (mm)							Poids (kg)		
DN	dn	L	H	E1	E2	c	PN 10	PN 16	PN 25
40	40	255	130	7	7	3/3	7.6	7.7	7.7
50	50	280	140				9.6	9.6	9.6
60	40	300	130				10	9.9	10.1
60	60		150				11	11	11.3
65	65	305	150				12.2	12.1	12.5
80	40	310	135				11.8	11.8	12.8
80	60		155				12.8	12.8	13.9
80	80	330	165				14	14	15.5
100	40	320	145				13.9	14	16.1
100	60		165				14.9	14.8	17.2
100	80	330	170	15.9	15.9	18.6			
100	100	360	180	17.4	17.4	20.7			
125	40	330	160	17.6	17.6	20.8			
125	60		180	18.5	18.6	21.8			
125	80	350	185	19.8	19.7	23.5			
125	100	370	195	21.3	21.2	25.6			
125	125	400	200	23.5	23.5	28.3			
150	40	340	170	22.1	22.1	25.3			
150	60		190	23.1	23.1	26.4			
150	80	360	200	24.5	24.5	28.2			
150	100	380	205	26.1	26	30.4			
150	125	410	215	28.5	28.5	33.3			
150	150	440	220	31.3	31.3	36.1			
200	40	365	195	31.8	30.8	36.6			
200	60		215	32.8	31.8	37.7			
200	80	380	225	34.2	33.2	39.5			
200	100	400	230	35.8	34.8	41.7			
200	125	435	240	38.9	37.9	45.3			
200	150	460	245	41.9	40.9	48.3			
200	200	520	260	48.4	46.9	55.6			
250	60	385	260	43.7	44.5	51.6			
250	80	405	265	45.5	46.3	53.8			
250	100	425	270	47.5	48.3	56.4			
250	150	485	280	54.3	55.1	63.7			
250	200	540	290	61.3	61.6	71.5			
250	150	600	300	69.1	70.3	84			
300	60	405	290	56.9	59.3	67			
300	80	425	295	59.1	61.5	69.6			
300	100	450	300	61.7	64.1	72.8			
300	150	505	310	69.1	71.5	80.7			
300	200	565	320	76.8	78.7	89.2			
300	250	620	330	85.4	88.2	99.3			
300	300	680	340	95.8	99.3	111			
350	60	430	320	73.2	77.4	89.5			
350	80	445	325	75.3	79.5	92			
350	100	470	330	78.3	82.5	95.6			
350	150	530	340	87	91.2	104.8			
350	200	585	350	95.6	99.3	114.2			
350	250	645	360	105	109.6	125.1			
350	300	705	370	117	122.2	138			
350	350	760	380	127	133.6	151.6			



Dimensions suivant la normes UNE-EN 545

Raccordement sur brides PN 10 ou PN 16 , PN 25

Construction : fonte GGG-40 revêtue époxy

Corps (mm)							Poids (kg)			
DN	dn	L	H	E1	E2	c	PN 10	PN 16	PN 25	
400	80	470	355	10.8	7		99.4	99.4	115.3	
400	100	490	360		7.2		102.4	102.4	119	
400	150	550	370		7.8		112.1	112.1	129.1	
400	200	610	380		8.4		121	121.7	140	
400	250	665	390		9		131.5	132.7	151.6	
400	300	725	400		9.6		141	145	164.2	
400	350	780	410		10.2		155.8	158.3	180	
400	400	840	420		10.8		168	171.9	195	
450	100	515	390		11.4		7.2	4/3	123.3	123.3
450	150	570	400	7.8		133.2	133.2		148.2	
450	200	630	410	8.4		142.7	143.5		160	
450	250	690	420	9		155	156.3	173.2		
450	300	745	430	9.6		154	168.6	185.8		
450	350	805	440	10.2		180	182.7	202.1		
450	400	860	450	10.8		180	196.7	217.8		
450	450	920	460	12		196	215.5	235.6		
500	100	535	420	12		7.2	4/3	157.7	157.7	171.4
500	150	590	430		7.8	168.7		168.7	183	
500	200	650	440		8.4	179.5		180.2	195.7	
500	250	725	450		9	194.8	196	212.1		
500	300	805	460		9.6	209.2	213.2	217.5		
500	350	825	470		10.2	213.5	215	223.4		
500	400	885	480		10.8	236	239.9	248		
500	500	1000	500		12	268	280	292.5		
600	100	600	480		13.2	7.2	5/3	235.7	235.7	239
600	150	650	480	7.8		248.5		248.5	250	
600	200	700	500	8.4		259.4		260.2	262.7	
600	300	815	520	9.6		288.7	292.7	295.2		
600	400	930	540	10.8		325	328.7	336.5		
600	600	1100	580	13.2		390	414.9	423		
700	100	650	500	14.4		7.2	5/3	290	290	291.4
700	200		525			8.4		299.2	300	302.5
700	400	870	555			10.8	376.2	380	387.8	
700	600	1200	585	13.2	491	516	525			
700	700		600					14.4	512.3	530
800	200	690	585	15.6	8.4	5/3	394.3	395	397.5	
800	400	910	615		10.8	5/4	491.2	495	502.8	
800	600	1350	645		13.2	675	700	709		
800	800		675						15.6	707.3

