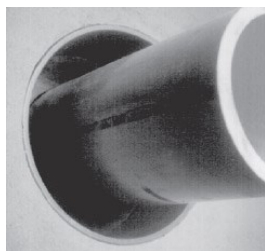


Notice de montage Joints LINK SEAL



Centrer le tube ou le câble dans l'ouverture de la cloison. S'assurer que les deux bouts du tube sont pourvus d'un support. Les joints modulaires d'étanchéité Link-Seal ne peuvent pas exercer la fonction de support.



Joindre les deux bouts du collier. Desserrer la plaque de pression arrière doucement jusqu'à ce que la bague d'étanchéité puisse être bougée librement.



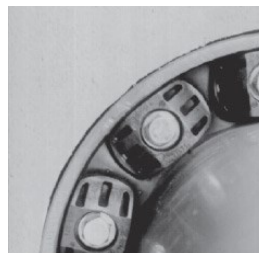
Toutes les têtes de vis doivent être alignées en direction du monteur. Un affaissement éventuel du collier est normal. **NE PAS** enlever des maillons. En cas de tubes plus petits, il se peut que le collier doive être étiré lors du montage!



Pousser l'anneau dans le vide. Les têtes de vis doivent rester accessibles après le montage. En cas de colliers avec des éléments d'étanchéité plus grands, insérer l'anneau d'abord à la position 6 h 00, ensuite sur les deux côtés jusqu'à la position 12 h 00.



Commencer alors à serrer les vis en sens horaire à la position 12 h 00. Serrer à la main et non pas à l'aide d'une visseuse.



Serrer chaque vis de 4 tours **AU MAXIMUM**. Répéter ce processus dans le sens des aiguilles d'une montre environ 2 à 3 fois jusqu'à ce que l'élastomère se répartisse uniformément entre toutes les plaques de pression et que le couple indiqué soit atteint (voir tableau).



Répéter le processus de vissage au bout de deux heures.

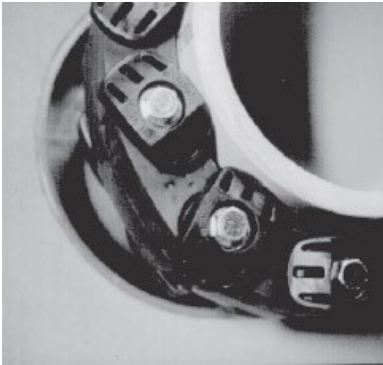
Suivant les conditions de montage (espace annulaire, température, etc.), resserrer plusieurs fois, le cas échéant. Ceci s'applique surtout aux LS500 à LS700.

Couple de serrage maximum			Modèle
pour modèle C, S316 caoutchouc noir O et OS316 caoutchouc vert modèle T caoutchouc gris Shore 55° ± 5	pour modèles BC et BS316 caoutchouc bleu, Shore 40° ± 5	pour modèle LS version KTWW270 Shore 50° ± 5	
2 Nm	2 Nm	2 Nm	LS 200 à LS 275
8 Nm	6 Nm	8 Nm	LS 300 à LS 360
27 Nm	20 Nm	27 Nm	LS 400 à LS 475
65 Nm	50 Nm	65 Nm	LS 500 à LS 575
110 Nm	65 Nm	–	LS 615
65 Nm	50 Nm	65 Nm	LS 625 à LS 700



Jointes modulaires d'étanchéité Link-Seal® - Montage – Ce qu'il faut faire

1. S'assurer que les maillons d'étanchéité, la surface du tube et l'enveloppe intérieure du carottage ou de la manchette à sceller sont dépourvus de salissures et autres impuretés.
2. S'assurer que le tube est centré.
3. Installer le collier et faire attention à ce que les plaques de pression soient alignées uniformément.
4. Installer exactement le nombre prescrit de maillons.
5. Faire attention à ce que le tube soit calé correctement en cas de remblayage.



Jointes modulaires d'étanchéité Link-Seal® - Montage – Ce qu'il ne faut pas faire

1. Ne pas installer le collier tant que les plaques de pression ne sont pas alignées.
2. Ne pas installer les jointes modulaires d'étanchéité Link-Seal® sur des tubes spiralés.
3. Ne pas serrer une vis à fond avant de passer à la suivante.
4. Ne pas utiliser une visseuse électrique, une clé à chocs ou une perceuse.
5. Prenez en considération que le Link Seal® ne représente pas un point fixe.

La garantie APEF est limitée au remplacement de matériau défectueux.

L'utilisateur est responsable de vérifier l'adaptation du produit concernant un emploi spécifique.